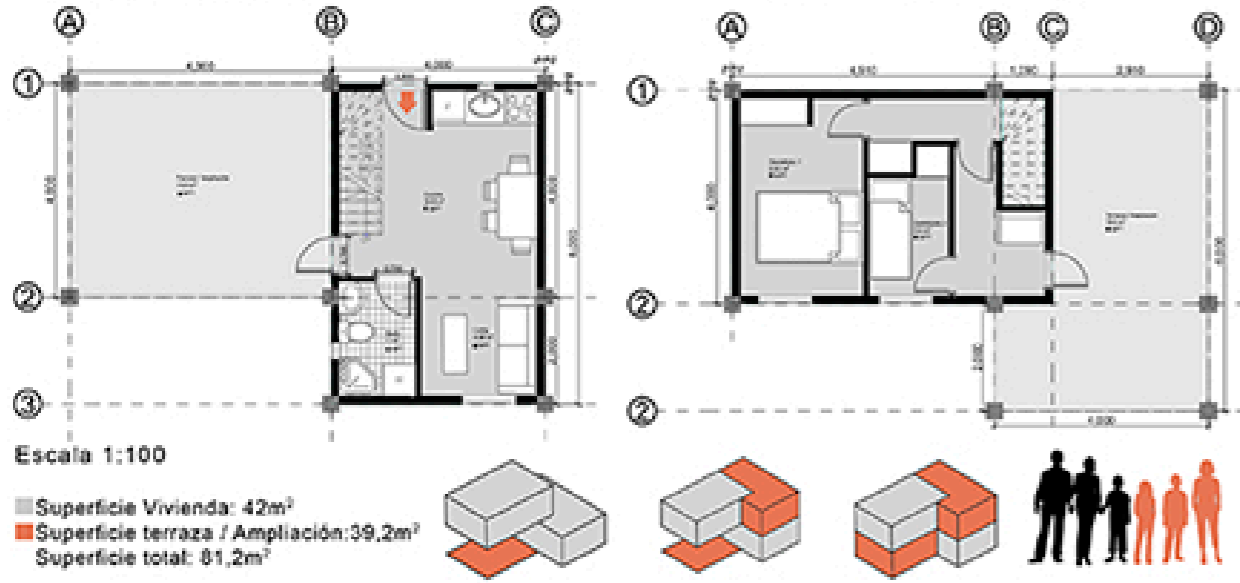


# Planimetría

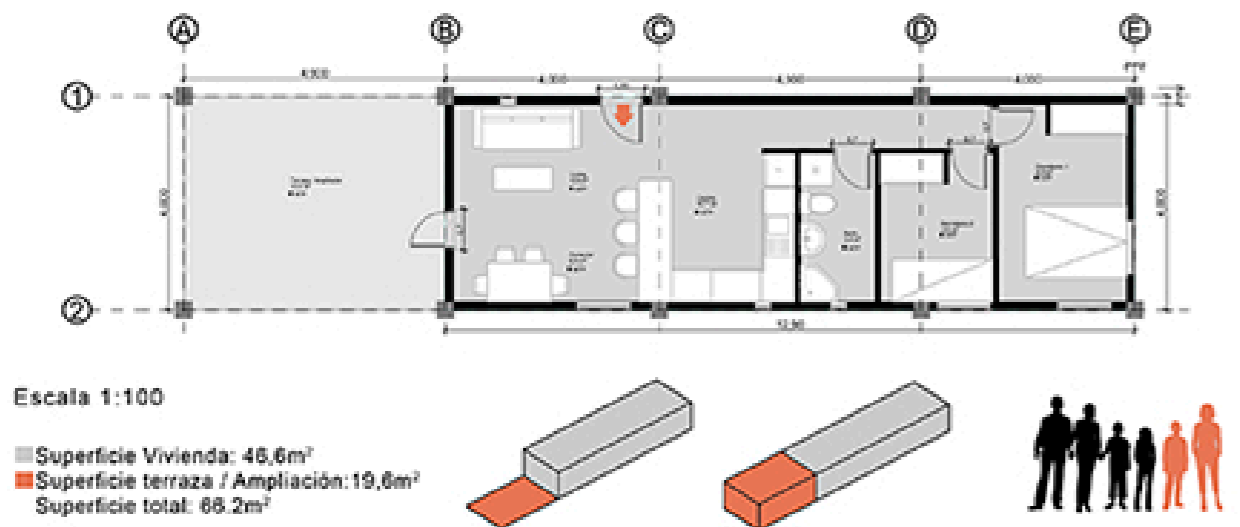
## Módulo Espejo

Vivienda Base 1<sup>er</sup> y 3<sup>er</sup> piso



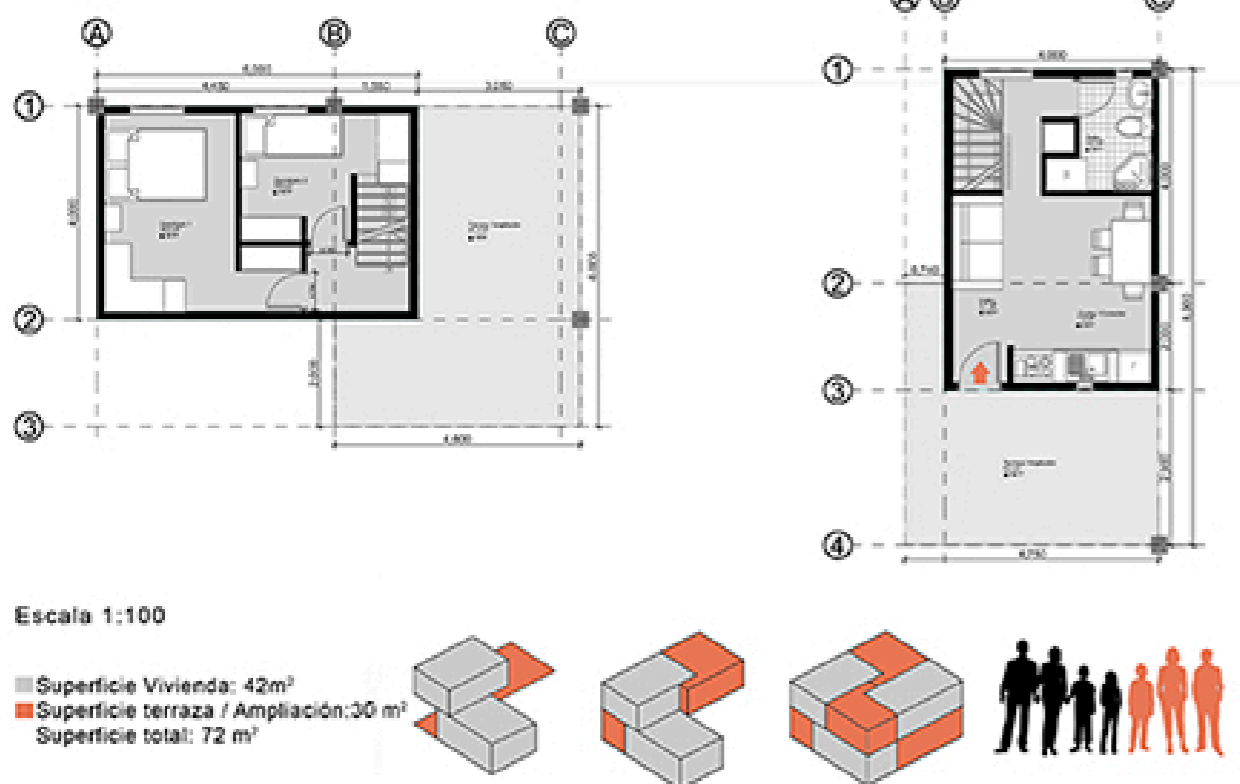
## Módulo Lilpu

Vivienda Base 5<sup>er</sup> piso



## Módulo H

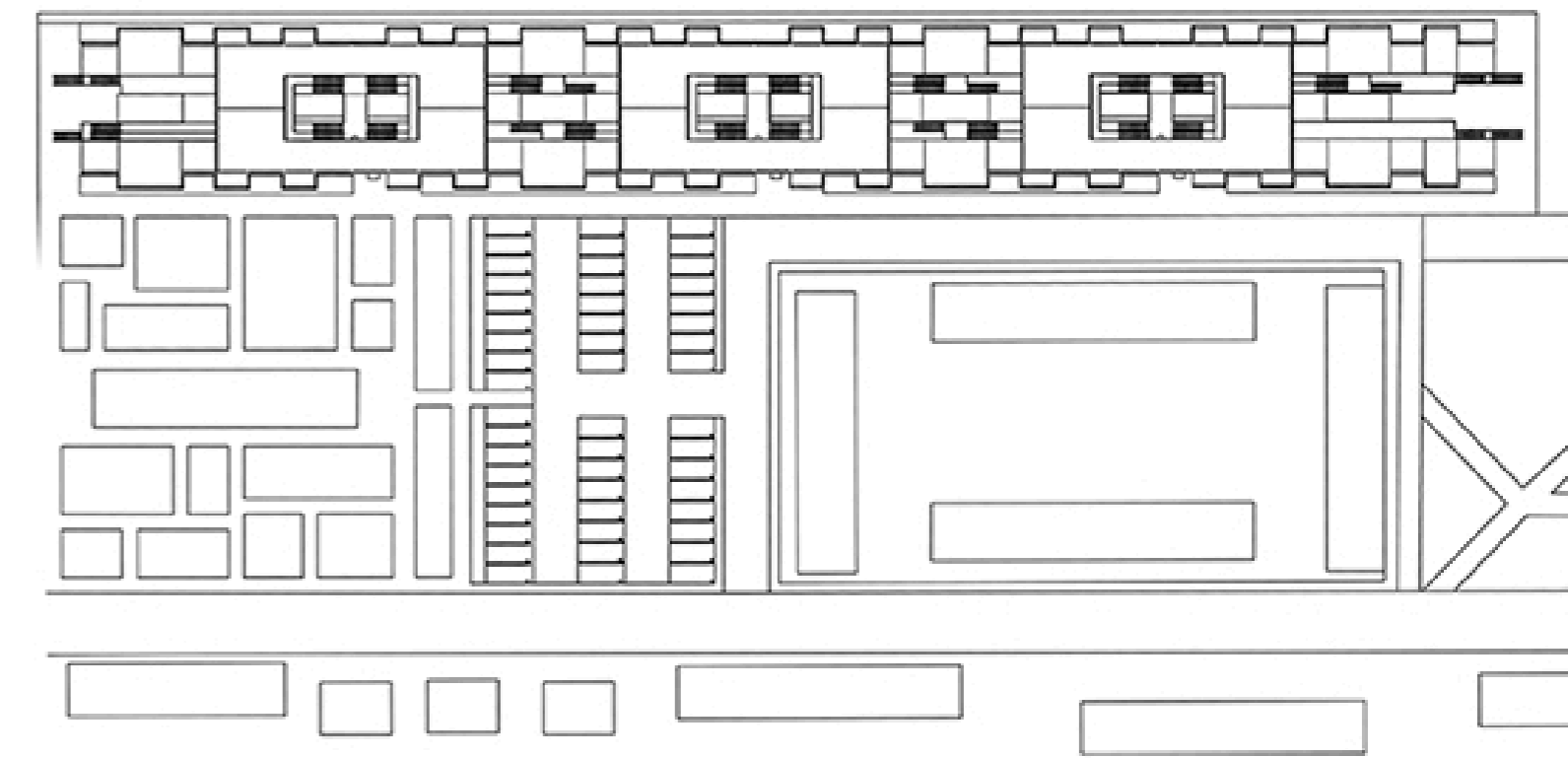
Vivienda Base 4<sup>er</sup> piso



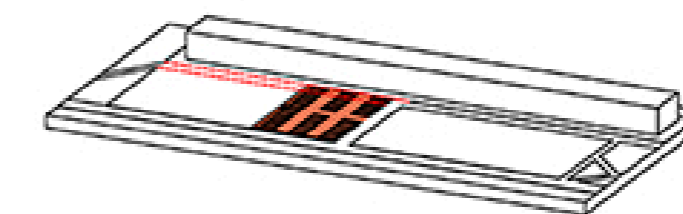
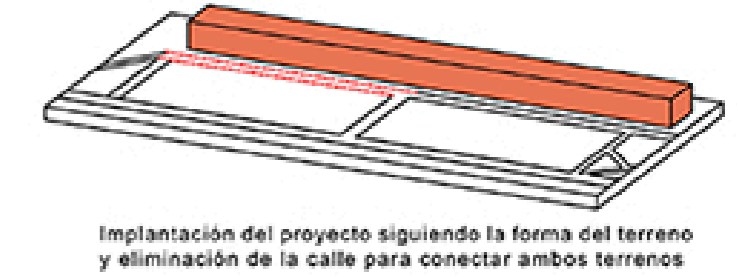
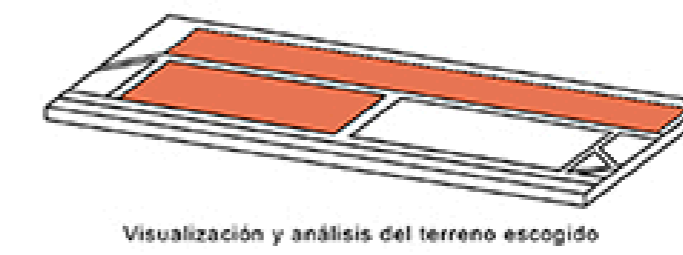
# Módulo Industrial



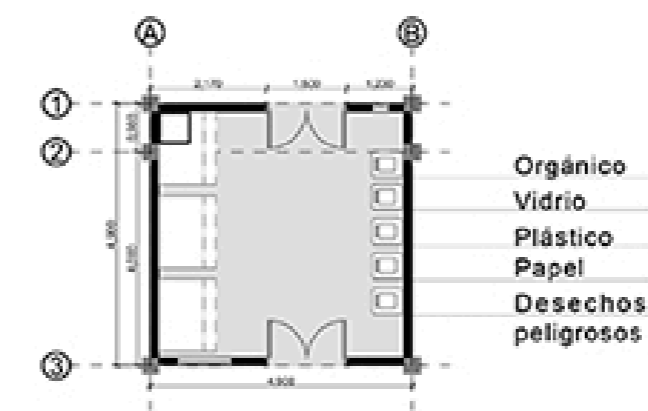
# Emplazamiento



En base a dos terrenos escogidos se tomó la decisión de eliminar la calle que separaba a ambos terrenos, así unificarlos con "proyecto + diseño urbano", esta plaza fomenta la interacción entre las personas del proyecto y las que lo rodean; cuenta con áreas verdes que pueden ser utilizadas para zonas de descanso, actividad física, etc. Además que se generó un estacionamiento hacia el extremo en dirección este del terreno más pequeño, brindando 50 espacios para los habitantes de proyecto H.



## Sala de reciclaje



Escala 1:100

Superficie total : 24 m²

## Medida Universal



Se implementó rampas en el primer nivel para facilitar el ingreso a las personas discapacitadas, quienes usan silla de ruedas, muletas de apoyo o simplemente a las personas que se les complica subir escaleras.

## Módulo Industrializado 1

## Módulo Industrializado 2

## Módulo Industrializado 3

## Módulo Industrializado adaptado al terreno

