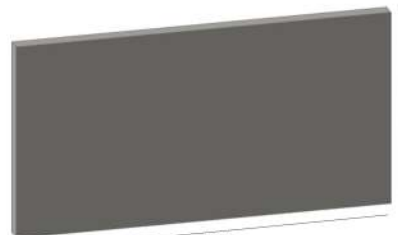




Tipos de muro



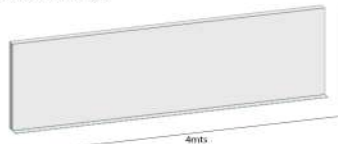
Muro de contención.

5,6 mts. 2,40 mts.



Muro estructural vivienda.

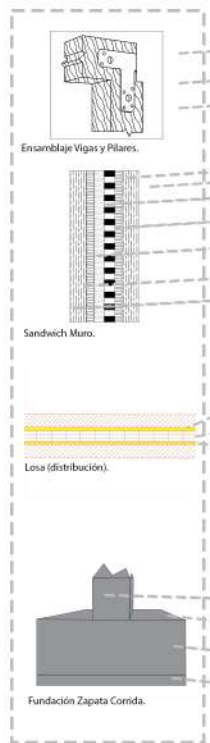
3,60 mts.



Muro pasillo y balcones.

1 mts.

4 mts.



Ensamblaje Vigas y Pilares.

Sandwich Muro.

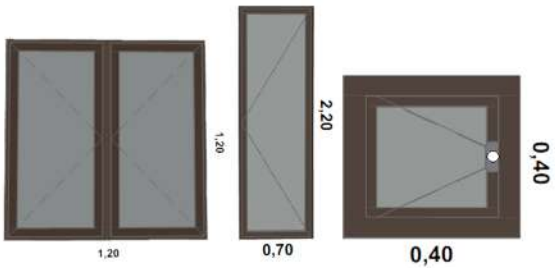
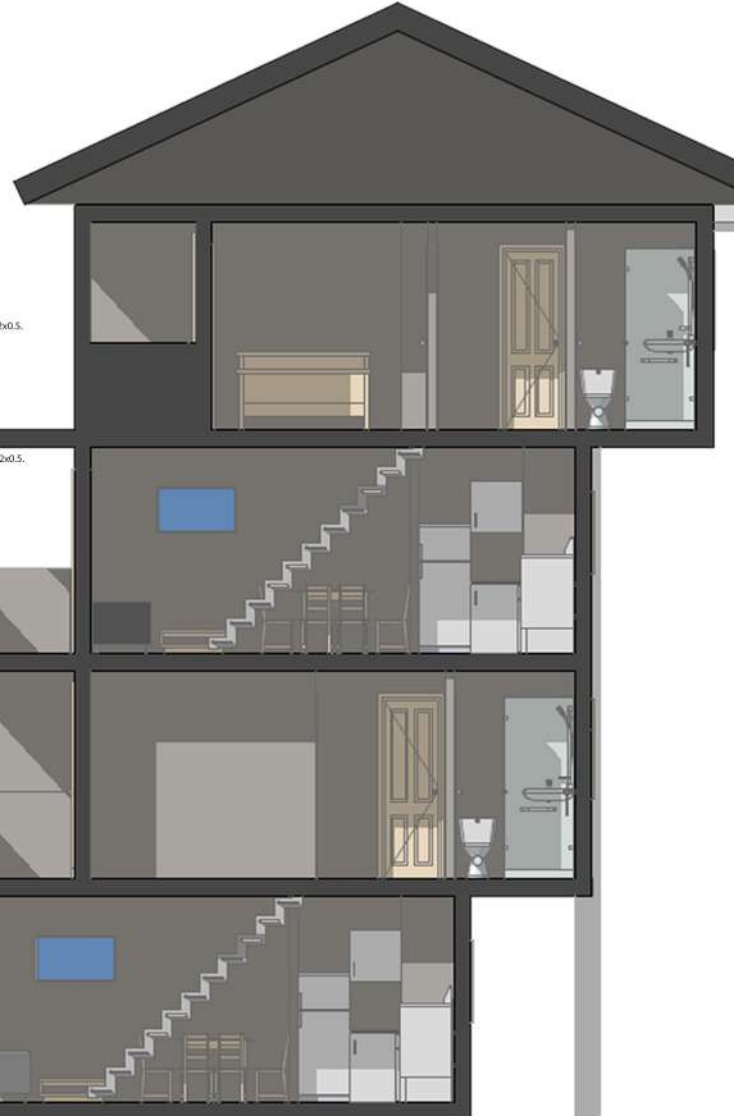
Fundación Zapata Corrida.

- Pilares Madera Coihue 20x20.
- Vigas Madera Coihue 20x20.
- Pernos Acero Ensamblaje.

- Revestimiento Interior Madera Coihue 2x0.5.
- Estructura Interna.
- OSB - 2.
- Aislación Celulosa.
- Forro.
- Revestimiento Exterior Madera Coihue 2x0.5.

- Madera Coihue 20x20
- Lana Mineral 0.1
- OSB 2.

- muro
- Nivel superior de zapata
- zapata
- zolido



1,20 0,70 0,40

