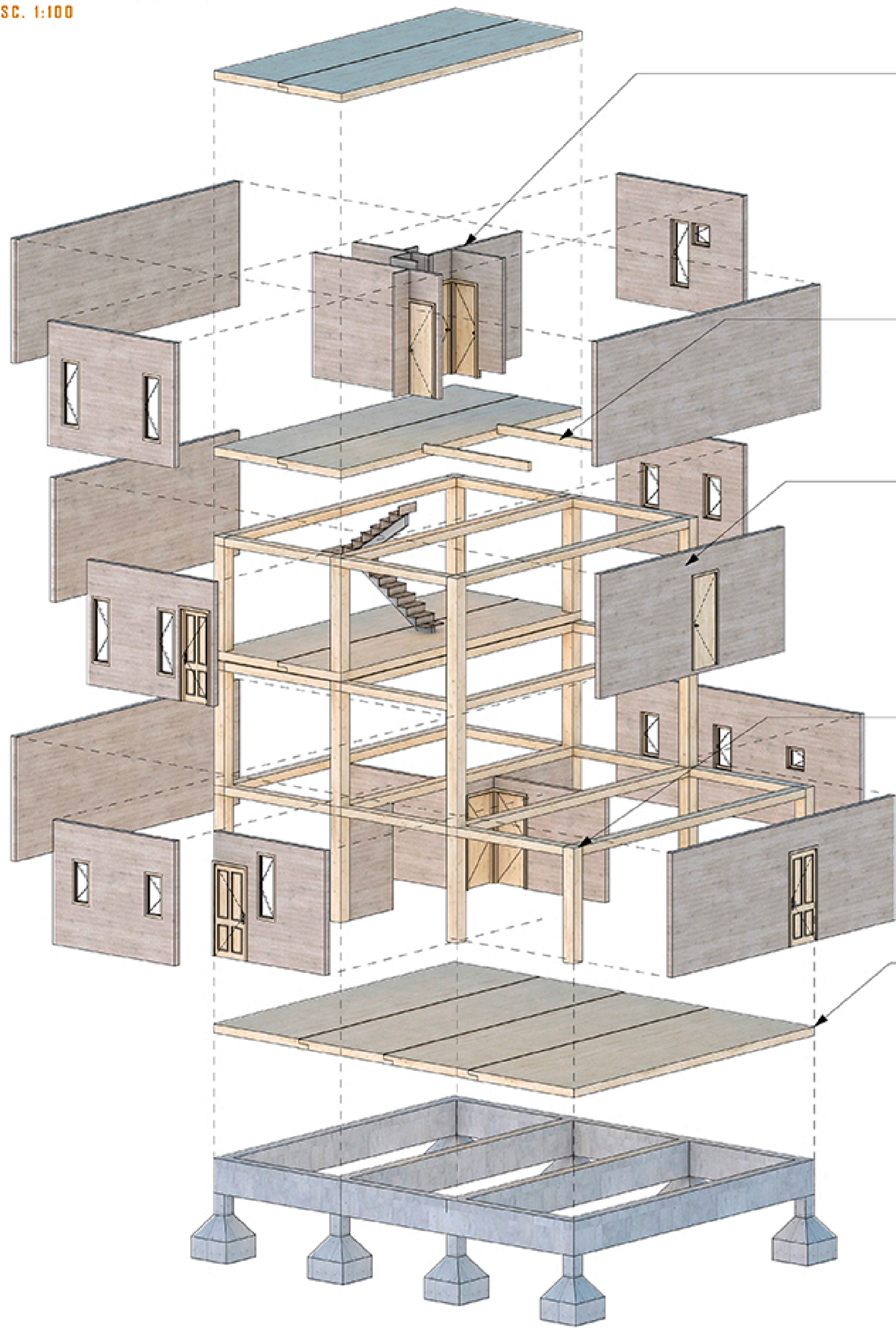


Axonometría Explotada Constructiva

ESC. 1:100



Se ha desarrollado un núcleo prefabricado como una innovadora solución para el montaje de las divisiones predefinidas en la construcción. Este núcleo, fabricado previamente en condiciones controladas, está diseñado para ser instalado con una grúa en el lugar de construcción. Al utilizar este método, se logra una mayor eficiencia en el proceso constructivo, reduciendo el tiempo.

Las vigas proyectadas en el segundo nivel de la vivienda dúplex son diseñadas con el propósito de permitir una futura ampliación. Estas vigas adicionales se colocan estratégicamente para brindar soporte y estabilidad a posibles expansiones o modificaciones que puedan realizarse en el futuro.

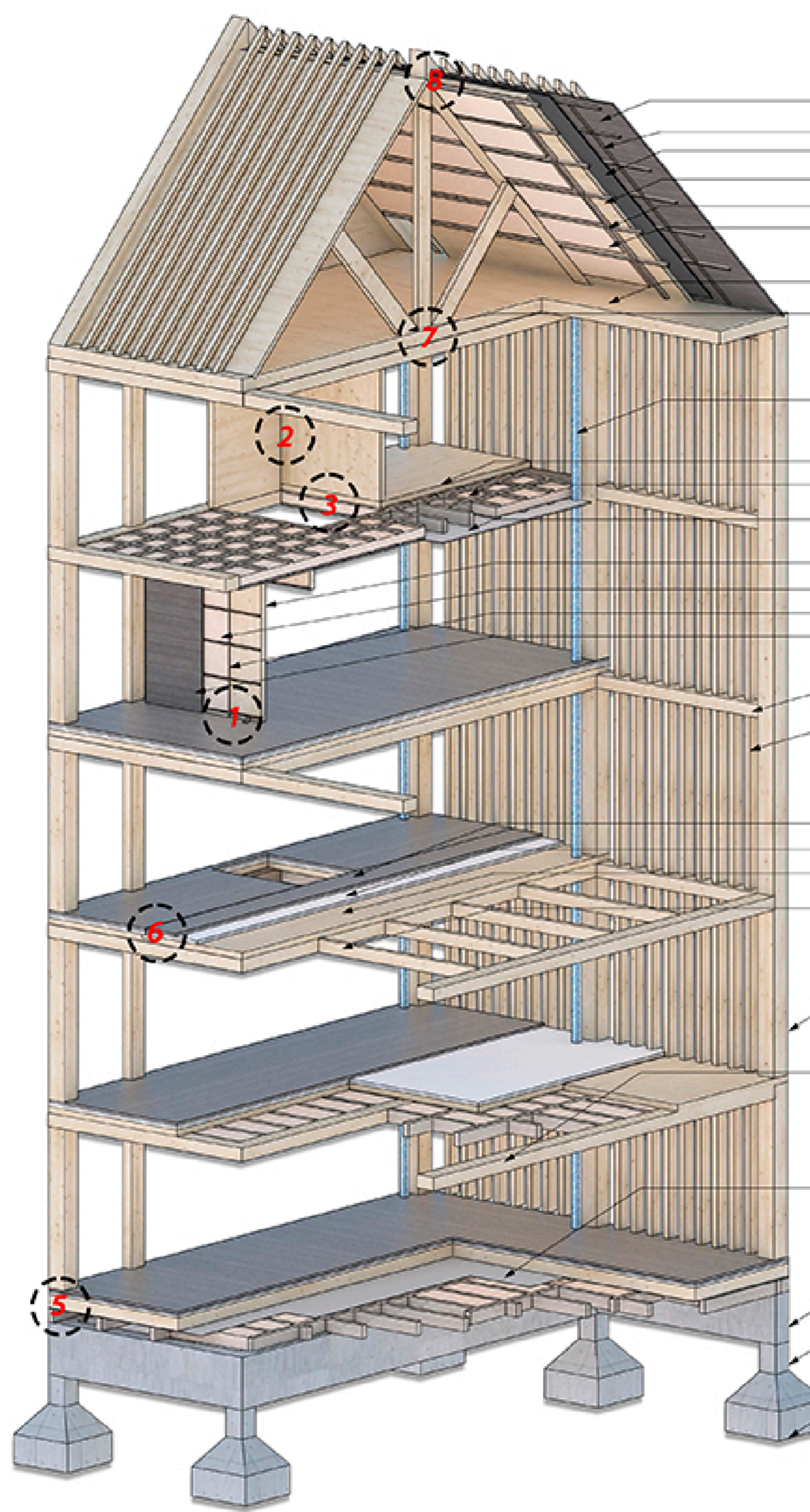
Los paneles de CLT se colocan sobre esta grilla, apoyándose en las pilas y vigas previamente instaladas. Estos paneles tienen una dimensión de altura estándar de 2.4 metros, lo que facilita su transporte y manipulación. Al ser prefabricados en tamaños estándar, se agiliza el proceso constructivo y se reduce el tiempo en obra.

La estructura primaria de este proyecto se basa en una grilla de madera laminada con dimensiones de 30 x 30 centímetros.

Los Paneles CLT se utilizan de manera modular para lograr el ancho deseado de la nave en la construcción. Estos paneles están diseñados en módulos que se pueden ajustar y combinar según las dimensiones requeridas para la estructura, permitiendo una mayor flexibilidad en el diseño y una adaptación más rápida a las necesidades específicas del proyecto.

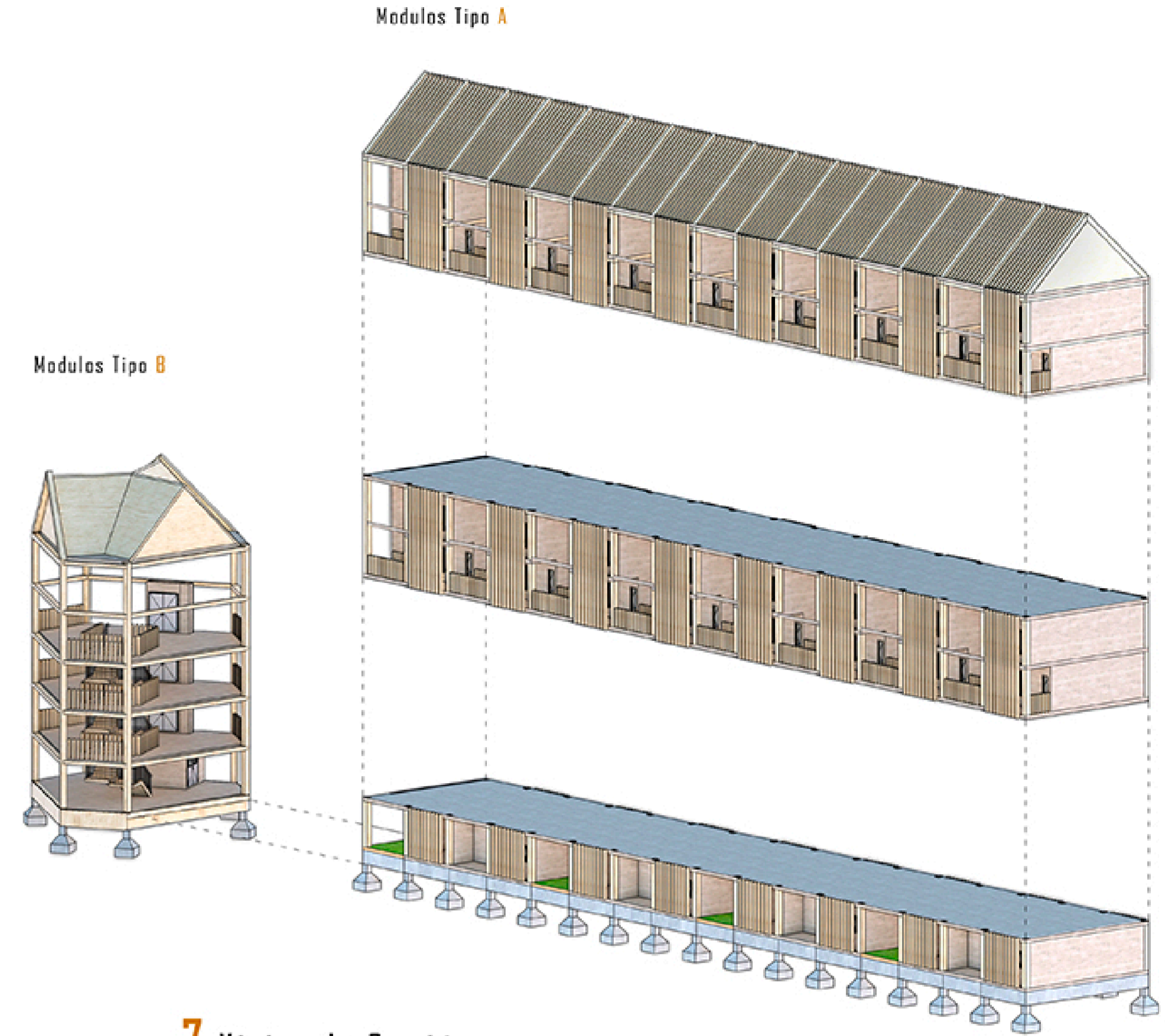
Escantillón Axonometría Constructiva

ESC. 1:100

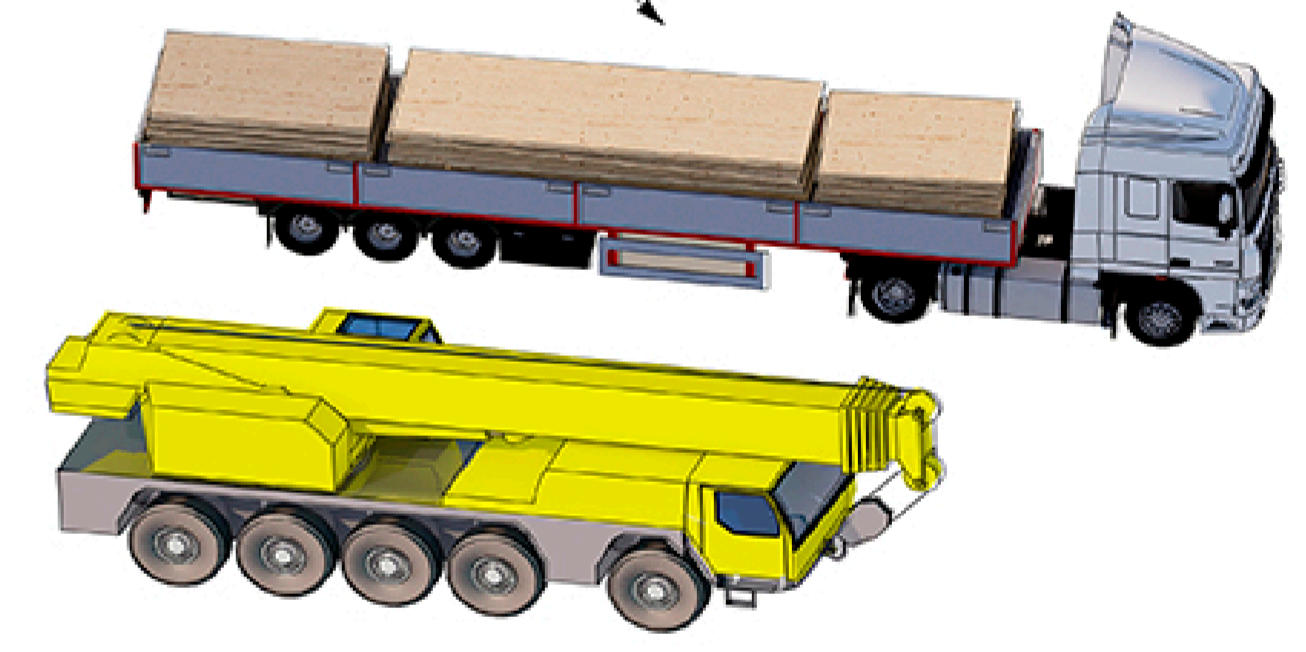


- Manchibrado (Madera Carbonizada)
- Costaneras 2x2"
- Fieltro Asfáltico
- Panel CLT
- Costaneras 2x2"
- Volcals Alpha Plus (Aislante)
- Panel CLT
- Pilar 4x10" Madera Laminada
- Shaft Sanitario
- Panel CLT
- Volcals Alpha Plus (Aislante)
- Manchibrado Pino 1/2x4"
- Panel CLT
- Volcals Alpha Plus (Aislante)
- Rastral Madera 1x1"
- Manchibrado (Madera Carbonizada)
- Viga 4x12" Madera Laminada
- Colosia Madera Pino 2x4"
- MSD Pino Radiata
- Espuma Niveladora Poliuretano
- Panel CLT
- Viga 12x4" Madera Laminada
- Pilar 12x12" Madera Laminada
- Viga 12x8" Madera Laminada
- Barrera de Humedad
- Sobrecemento Hormigón
- Fundación R.A.
- Emplantillado

Vivienda Modular Industrializada



7 Viajes de Camión



MADERA CLT

Placa de madera CLT 3 capas

20cm (piso - techumbre y entre piso)

1 Unión muro- Piso/ Entre piso

Escuadra de reforzado

2 Unión Esquina y muro

torcillo de rosca

3 Unión muro sobre muro

Placa Perforada

4 Unión de viga a pilar

Alumini unión acortada

5 Unión pilar fundación

6 Unión de paneles

7 Unión de Techumbre

8 Techumbre Ventilada

